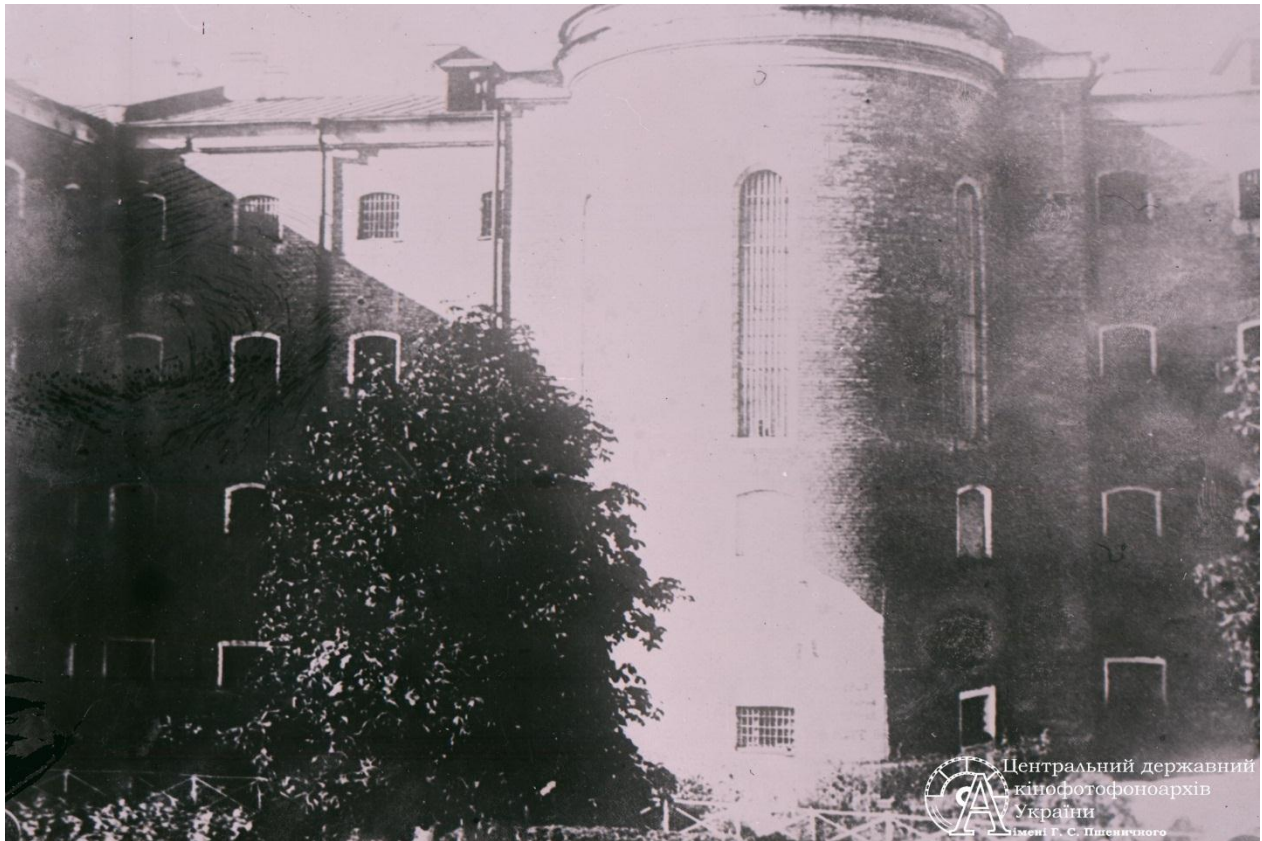


Матеріали для роботи 3 групи



Лук'янівська в'язниця

- Що, на вашу думку зображено на фотографії? Що це за об'єкт?
- Коли, на вашу думку був зроблений знімок (рік, період, подія)?
- Це випадкова фотографія чи постановочна?
- Назвіть історичні джерела, що могли б вам допомогти перевірити достовірність ваших висновків щодо цієї фотографії.
- Що ви знаєте про події, пов'язані з фото?

**Прочитайте довідковий матеріал та дайте відповіді на запитання:**

1. На вашу думку, які категорії громадян могли опинитися у застінках тюрми у період з 1917 до 1921 рр.?
2. Чому?

1918 року, під час захоплення Києва більшовиками, кримінальний контингент Лук'янівської тюрми пограбував в'язницю та спалив частину її приміщень. Після відступу більшовиків тюрма деякий час не діяла.

Наступного року, після нового захоплення Києва, більшовики відремонтували в'язницю й почали будувати нові приміщення. В'язнів піддавали тортурам, багатьох із них розстрілювали (трупи вивозили на Лук'янівське кладовище і ховали в безіменних могилах; усе це виявилось після того, як у вересні 1919 білогвардійці Добровольчої армії захопили Київ і разом із членами комітету міжнародного «Червоного Хреста» розкопали на Лук'янівському кладовищі масові поховання).

Білогвардійці також проводили арешти і розстріли представників української інтелігенції, вояків Армії Української Народної Республіки. 1920 року до Києва ввійшли війська українсько-польської армії на чолі з Симоном Петлюрою. Після ревізії справ ув'язнених, які утримувалися в Лук'янівській тюрмі, тих із в'язнів, кого українсько-польська влада визнала невинними, було звільнено. Натомість до тюрми потрапили і були страчені ті, хто був безпосередньо причетний до розстрілів за часів більшовицького терору. На час нового вступу до Києва більшовиків приміщення в'язниці були порожніми. Однак уже через кілька днів тюрма знову почала функціонувати.

Джерело: Лисенко О.В. **ЛУК'ЯНІВСЬКА ТЮРМА** Енциклопедія історії України: Т. 6